

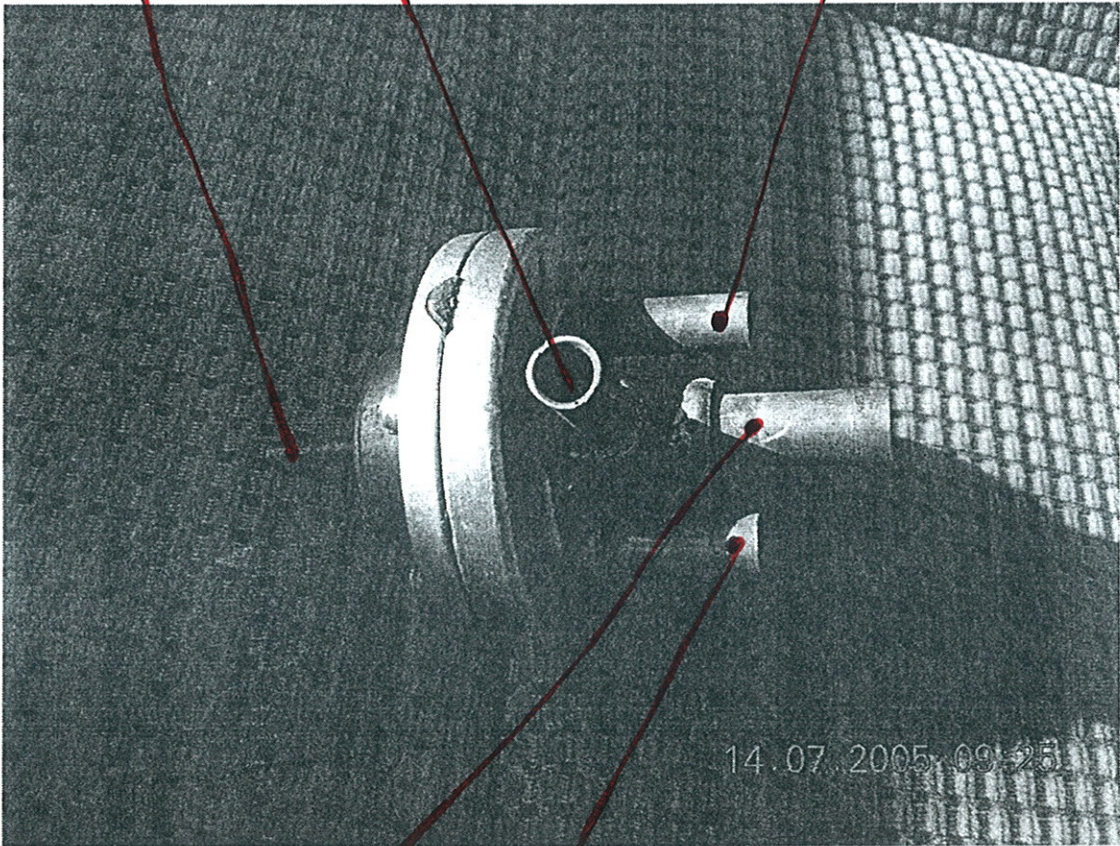
Anschluss Benzindruckmembrane

DSCN2236 (1600x1200x16M jpeg)

Ladedruckleitung
vom Luftsammler

Zulauf vom Tank

Von Benzinpumpe (Rücklauf)



14.07.2005 09:25

Zum Vergaser (Zulauf)

Zur Benzinpumpe (Zulauf)